

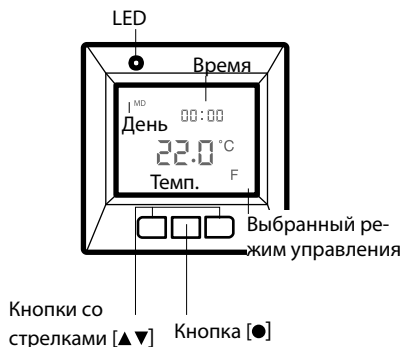
# Краткое руководство по TAP16R

Простое и удобное начало работы! Здесь представлены инструкции по самым важным функциям и настройкам, введение в программу экономии электроэнергии и обзор системы меню.

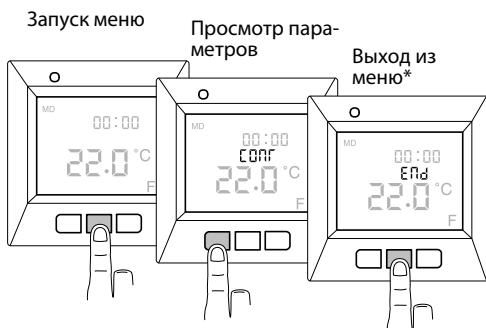
Чтобы получить полную информацию о продукте, полностью прочитайте инструкцию.

## Начало работы TAP16R

Так выглядит экран при первом включении TAP16R.



## Использование меню



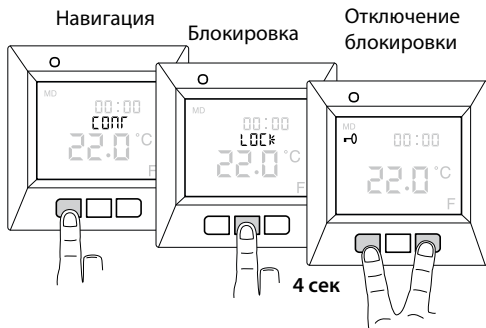
\*Или подождите 30 секунд, и система выполнит автоматический выход.

## Включение и выключение



\*Отопление не регулируется. Часы установлены, запрограммированные настройки сохранены в памяти.

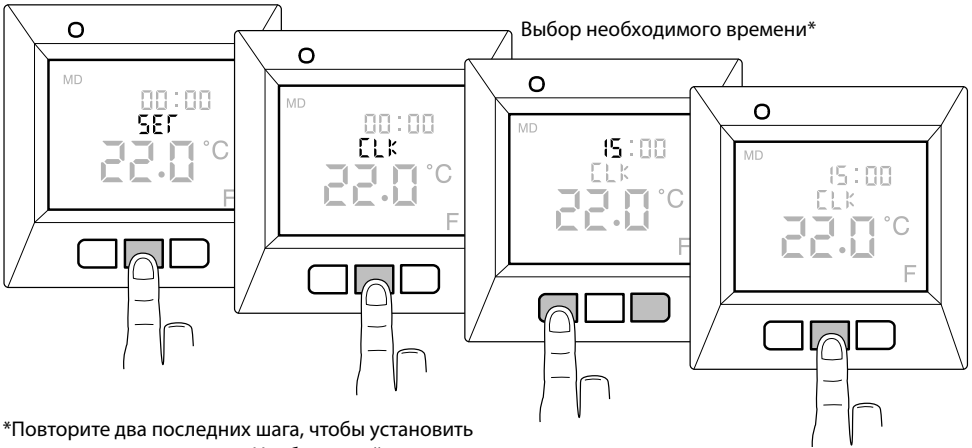
## Блокировка клавиатуры



# Базовые настройки

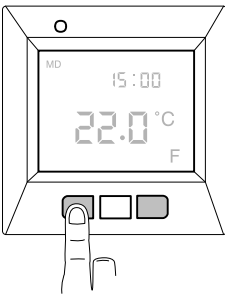
## Время и дата

Чтобы использовать все функции, необходимо предварительно установить время и дату.

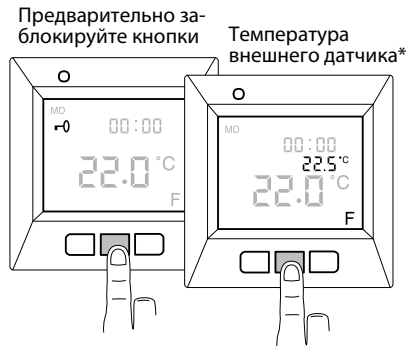


\*Повторите два последних шага, чтобы установить минуты, день, месяц и год. Необходимый день недели устанавливается автоматически.

## Необходимая температура



## Отображение фактической температуры



\* Если к термостату подключен внешний датчик, в противном случае температура в помещении (R).

TAP16R может регулировать температуру в трех режимах: внешний датчик, комнатный термостат или комнатный датчик в сочетании с внешним датчиком. Если внешний датчик включен при первом включении термостата, эта функция выбирается автоматически. Если подключен внешний датчик, выбор комнатного датчика недоступен. При использовании комнатного датчика в сочетании с внешним датчиком встроенный датчик регулирует комнатную температуру, а внешний датчик выполняет функцию ограничителя температуры. Подробные сведения о функциях регулирования и их настройке приведены в руководстве. На дисплее всегда отображается текущая температура для соответствующего режима.

# Программы экономии энергии

Простая экономия электроэнергии! С помощью этих программ отопление регулируется в соответствии с вашими требованиями и отключается, когда необходимость в нем отсутствует. Предусмотрено четыре программы:



Предварительно заданная программа для офиса



Предварительно заданная программа для дома

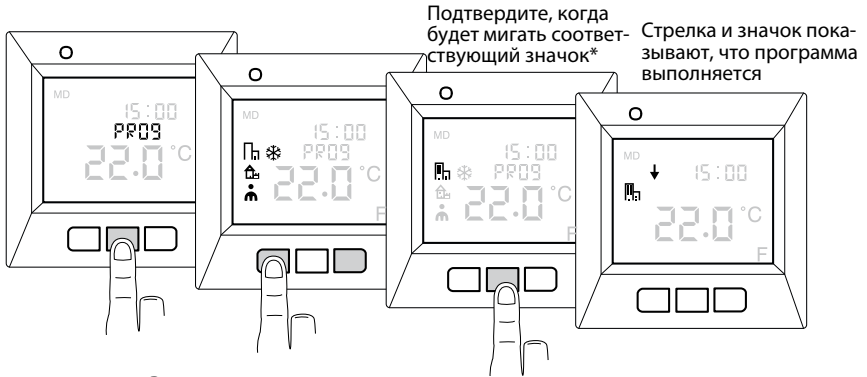


Задайте свои собственные настройки



Программа защиты от промерзания для помещений, пустующих в течение длительного времени

## Запуск / остановка программы



Подтвердите, когда будет мигать соответствующий значок\*

Стрелка и значок показывают, что программа выполняется

\*Остановка программы: Выполните подтверждение, когда ни один значок не будет мигать.

## Задание собственных настроек



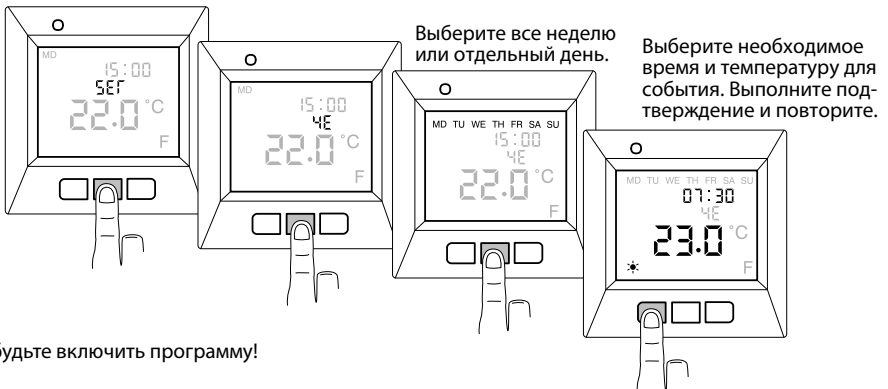
Настройте обогрев в соответствии со своими требованиями! Можно запрограммировать время и температуру для четырех ежедневных событий: *wakeup* (пробуждение) ☀, *out* (вне дома) 🏠→, *home* (дома) 🏠← и *night* (ночь) 🌙. Пример:

Семья должна просыпаться в комфортных условиях в 07:30. *Пробуждение* ☀ запрограммировано следующим образом: 23 °C в 07:30.

Они уходят из дома, поэтому отопление можно уменьшить. *Режим Out* (Вне дома) 🏠→: 17 °C в 09:30.

Члены семьи в 17:00 возвращаются в теплый дом. *Режим Home* (Дома) 🏠←: 21.5 °C в 17:00.

Спать ночью рекомендуется при более прохладной температуре. *Режим Night* (Ночь) 🌙: 18 °C в 22:30.



Выберите все неделю или отдельный день.

Выберите необходимое время и температуру для события. Выполните подтверждение и повторите.

Не забудьте включить программу!

# План меню

Пример структуры меню устройства TAP16R. Здесь можно проверить, где находятся все функции и настройки.

<b>CONT</b> Настройка контрастности экрана	<b>PROG</b> Запуск / остановка программы	<b>UTIL</b> Показывает время в %
1-8	 Программа «Дом»  Программа «Офис»  Пользовательская программа  Программа защиты от промерзания	24 часа 7 дн. 30 дн. 365 дн.

<b>SET (НАСТРОЙКА)</b> Различные настройки		
<b>CLK (ЧАСЫ)</b> Установка времени и даты.	<b>FP</b> Включение / выключение программы защиты от промерзания.	<b>AF</b> Включение / выключение функции адаптации.
<b>S</b> Отключение и установка автоматического перехода с летнего времени на зимнее и обратно.	<b>4E</b> Установка пользовательской программы, времени и температуры для четырех событий в день.	<b>RST (СБРОС)</b> Возврат к заводским настройкам и удаление всех пользовательских настроек.
<b>RNF</b> Выберите датчик для регулирования температуры. F (внешний датчик) R (комнатный датчик) R&F (комнатный датчик в сочетании с внешним датчиком)	<b>DISP (ОТОБРАЖЕНИЕ)</b> Установка формата времени – 12- или 24-часовой формат.	<b>END (КОНЕЦ)</b> Выход из меню и возврат в основной режим.
<b>OH</b> Установите температуру для ограничения диапазона внешнего датчика для режима R&F (обычно не используется).	<b>LED</b> Настройка интенсивности подсветки экрана.	

<b>LOCK (БЛОКИРОВКА)</b> Блокировка клавиатуры

<b>END (КОНЕЦ)</b> Выход из меню